



## Conditions d'utilisation et droit d'auteur

Les reproductions fournies par BAC sont réservées à des fins de recherche ou d'études privées. Il incombe aux utilisateurs qui souhaitent utiliser ces reproductions pour toutes autres fins d'obtenir la permission écrite du titulaire du droit d'auteur. Le récipiendaire sera tenu responsable de toute infraction au droit de propriété de cette copie numérique.

BAC possède une vaste quantité de documents pour lesquels la propriété et le statut du droit d'auteur peuvent être difficiles à établir, soit en raison d'information insuffisante, soit à cause de leur origine mixte, c'est-à-dire publique et privée, ou encore parce qu'il s'agit de documents en partie publiés et en partie inédits. On suggère aux utilisateurs de consulter la *Loi sur le droit d'auteur* et d'obtenir un avis juridique lorsque l'interprétation du droit d'auteur soulève des questions. BAC n'a pas le mandat d'interpréter la *Loi sur le droit d'auteur* pour le bénéfice des utilisateurs, et il incombe à ces derniers de connaître les obligations que comportent les droits d'auteur.

Pour en savoir davantage, consultez la page « Avis » du site Web de BAC : <http://www.bac-lac.gc.ca/fra/Pages/avis.aspx>

## Terms of use and Copyright

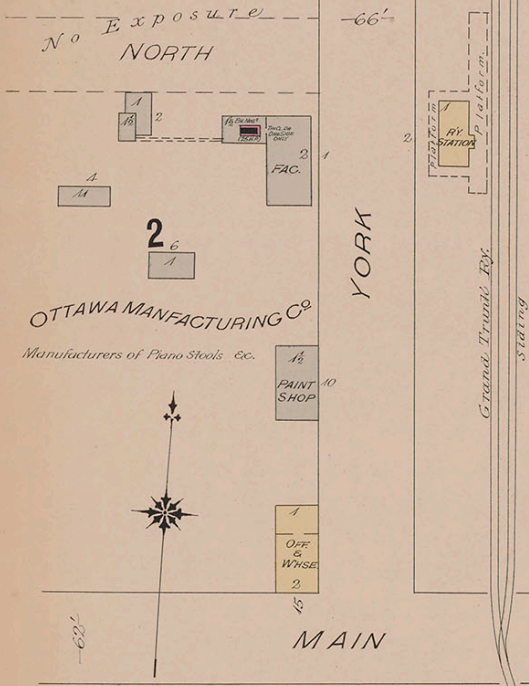
Any copy provided by LAC is restricted to research purposes or private study. Users wishing to use the copies for any other purpose should obtain written permission of the copyright owner. Responsibility regarding questions of copyright that may arise in the use of this digital copy is assumed by the recipient.

LAC holds enormous quantities of records for which the ownership and copyright status may be uncertain, either because of insufficient information or because of a mixture of public and private material, or of published and unpublished works. Users are urged to consult the *Copyright Act* and to seek legal advice when the interpretation of copyright raises questions. It is not the role of LAC to interpret the *Copyright Act* for users but rather it is up to the users to be aware of copyright issues.

For more information please consult the LAC, "Terms and Conditions" page: :  
<http://www.bac-lac.gc.ca/eng/Pages/terms-and-conditions.aspx>



1



# Otterville Ont. 1

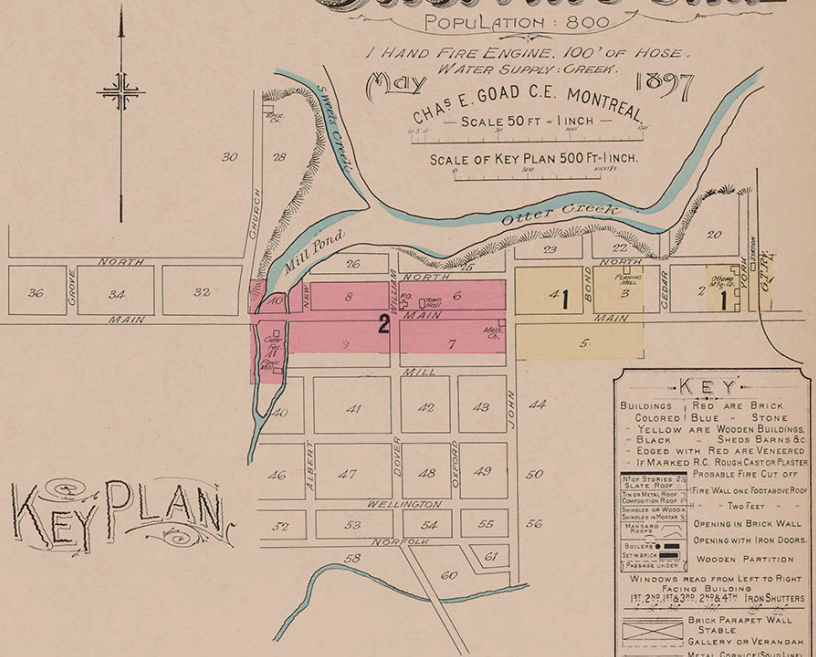
POPULATION: 800

1 HAND FIRE ENGINE, 100' OF HOSE.  
WATER SUPPLY: CREEK.

CHAS. E. GOAD C.E. MONTREAL 1897

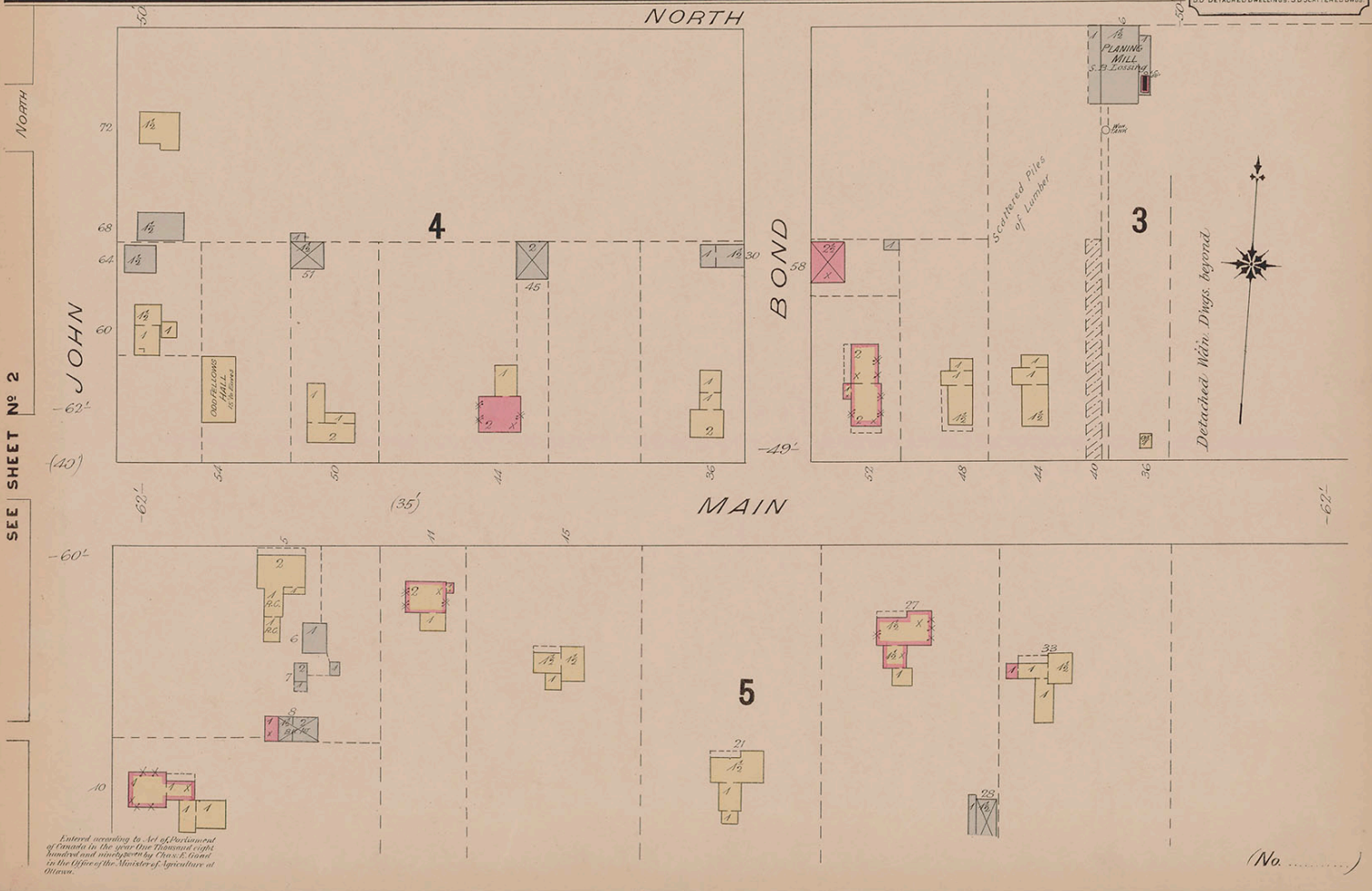
SCALE 50 FT = 1 INCH

SCALE OF KEY PLAN 500 FT = 1 INCH



**KEY**

- BUILDINGS: RED ARE BRICK, COLORED BLUE - STONE, YELLOW ARE WOODEN BUILDINGS, BLACK - SHEDS BARN & C.
- EDGED WITH RED ARE VENEERED - IF MARKED R.C. ROUGH CAST OR PLASTER
- PROBABLE FIRE CUT OFF
- WATER STORES: SLATE ROOF, FIRE WALL ONE FOOT ABOVE ROOF, CORRUGATED ROOF, SHEDS OR WOODS, SHEDS OR WOODS, MASONRY WALL
- OPENING IN BRICK WALL - TWO FEET
- BRICK PARAPET WALL
- GALLERY OR VERANDAH
- METAL CORNICE (SOLID LINE)
- WOODEN CORNICE (BROKEN LINE)
- SKYLIGHT - LINE THREE QUARTS DEGREE OF INCLINE
- LUMBER PILED
- HYDRANTS ON KEY PLAN
- TANKS ON KEY PLAN
- FIGURES IN BRACKETS (211) & (2) DENOTE RELATIVE HEIGHTS OF GROUND.
- N.B. IN STREETS THUS (16) ARE STREET WIDTHS
- N DENOTES STORE
- DD DETACHED DWELLINGS; SD SCATTERED DGS.





Mill Pond

Vacant beyond

NORTH

OTTERVILLE ONT.  
MAY 1897

10

NEW

8

WILLIAM

BELOW

MAIN

CONTINUED

11

Head

Vacant beyond

NORTH

6

BAPTIST CH.  
18 Sp. 1897

CONTINUED FROM ABOVE

WILLIAM

MAIN

SEE SHEET No 1

JOHN

7

METH. CH.  
25 Sp. 1897

BELOW

SCALE 50 FT = 1 INCH.

